



Conférence « La numérisation au service de la Conservation du Patrimoine »

organisée par le C2RMF & FARO,
le 16 juin au Louvre

Numérisation d'une statue avec le ScanArm



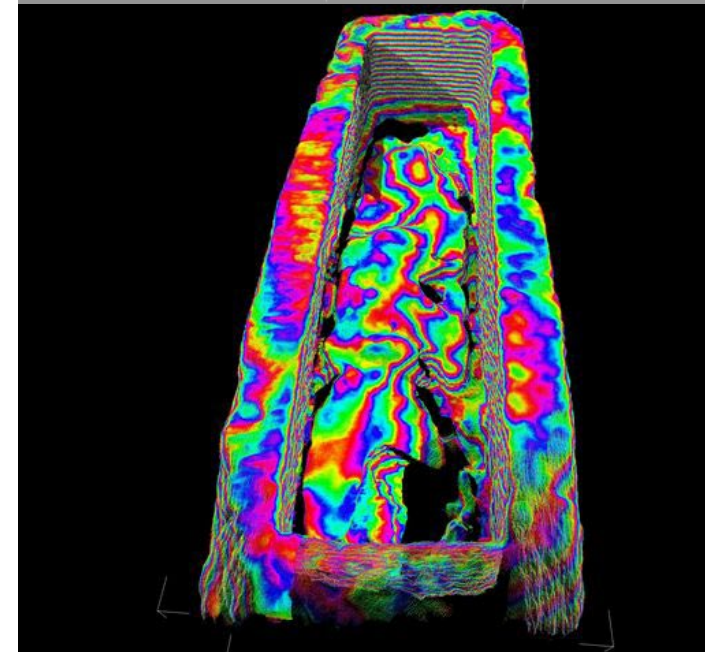
Le Centre de recherche et de restauration des musées de France (C2RMF) et FARO, spécialiste des systèmes mobiles de mesure et de digitalisation, ont le plaisir de vous convier à une conférence sur le thème de la numérisation 3D au service de la conservation du patrimoine le mercredi 16 juin au Laboratoire du Musée du Louvre. La conférence sera suivie d'ateliers pratiques. Date : le mercredi 16 juin 2010, de 9h30 à 18h

Programme

- 9h30 Accueil des participants
- 10h Présentation du Logiciel Reconstructor
- 11h Présentation du Laser Scanner et du Laser Scanarm
- 12h Pause
- 13h30 Ateliers de travaux pratiques (au choix) :
 - Logiciel Reconstructor*
 - Numérisation
 - Scanarm sur un objet d'art
 - Laser Scanner sur une façade
- 15h30 Ateliers de travaux pratiques (au choix)
 - Logiciel Reconstructor*
 - Numérisation
 - Scanarm sur un objet d'art
 - Laser Scanner sur une façade
- 17h30 Questions-réponses

**Il est recommandé de venir avec son portable pour participer à cet atelier.*

Numérisation d'un sarcophage avec le Photon



Les systèmes de mesure 3D portables FARO :

Le FARO Laser Scanner Photon est un scanner 3D qui utilise la technologie laser pour effectuer des relevés 3D précis de larges objets et volumes comme des bâtiments. Il numérise tout ce qui se trouve dans l'axe de visée du scanner jusqu'à 120 m, à la vitesse de 976 000 points /s. En moins de 2 minutes, vous obtenez un nuage de points et des millions de coordonnées XYZ exploitables avec FARO Scene, le logiciel livré avec l'appareil.

Le logiciel Reconstructor, compatible avec le scanner Photon, permet une manipulation de qualité du nuage de points, la superposition de photos, la création de modèles 3D photoréalistes et la documentation de base de données permettant d'offrir une solution complète pour la préservation et la documentation du patrimoine historique.

Le FARO Laser ScanArm est le premier bras de mesure 7 axes au monde équipé d'un laser scanner parfaitement intégré qui permet des mesures sans contact. Il est idéal pour la digitalisation d'objets et de surfaces de petites et moyennes dimensions, la rétroconception et la modélisation 3D. Il permet de numériser des pièces à l'aide du scanner à la vitesse de 19 200 points /s en haute résolution.

Le centre de recherche et de restauration des musées de France

Le centre de recherche et de restauration des musées de France est un service à compétence nationale de la direction des musées de France. Le C2RMF a pour mission de mettre en œuvre, en liaison avec les conservateurs responsables des collections des musées nationaux ou classés et contrôlés, la politique de la direction des musées de France en matière de recherche, de conservation préventive et de restauration des collections des musées de France. Il constitue et conserve une documentation sur les matériaux, les techniques et la restauration des œuvres des musées. Il administre les laboratoires et les ateliers de restauration qui lui sont rattachés et comprend quatre départements : recherche, archives et nouvelles technologies de l'information, restauration, conservation préventive. Il regroupe aujourd'hui près de 180 personnes.

Lieu de la manifestation : C2RMF
Porte des lions - Palais du Louvre
14 quai François Mitterrand - 75001 PARIS

CENTRE DE
RECHERCHE
ET DE
RESTAURATION
DES MUSÉES
DE FRANCE

La numérisation laser pour la conservation du patrimoine :

Cette technologie est efficace pour les projets :

- de relevé d'objet d'art, de bâtiments architecturaux ou de monuments historiques aux formes complexes :
 - où une modélisation 3D est nécessaire comme base de travail,
 - où un rendu type réalité visuelle est un atout ;
- de la numérisation des objets archéologiques en général :
 - numérisation laser de fouilles,
 - relevé des couches stratigraphiques.

Quelques avantages de la méthodes :

- Niveau de détail élevé,
- Visualisation 3D,
- Temps d'intervention très réduits,
- Coupe d'objets, de fouilles, de sites,
- Création de visites virtuelles, fac similé,
- Mesure de reliefs ou gravures,
- Archivage du patrimoine historique,
- Rendus de façades avec texturage,
- Présentations en 3D (film, rendu 3D...),

Accès :

Métro lignes 1 et 7, station Palais Royal - Musée du Louvres.
Bus 95 et 39.

L'entrée du C2RMF se situe en sous-sol, à l'aplomb de la "Porte des Lions", elle-même au milieu de l'aile de Flore.

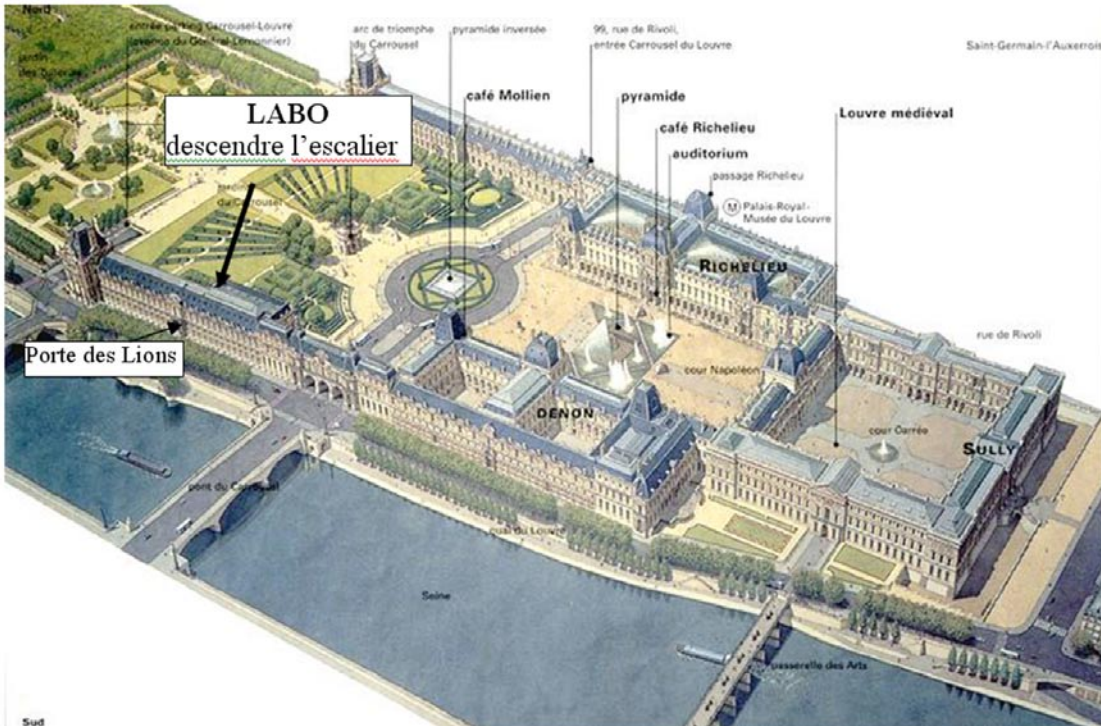
Il faut arriver côté Arc de Triomphe du Carrousel, et repérer l'escalier qui descend au pied de la "Tour de l'Horloge".

Inscription à la journée technique

daniel.vigears@culture.gouv.fr

Organisme :
Nom :
Service :
Adresse :
Code postal :
Ville :
Tél. : Fax :
Email :

Je suis intéressé(e) par les informations suivantes :



FARO
9, rue des Trois Soeurs
BP 65110 Villepinte
Tél : 00 800 32 76 72 53
Fax : 01 48 63 89 09
france@faro-europe.com

FARO

@ www.faro.com